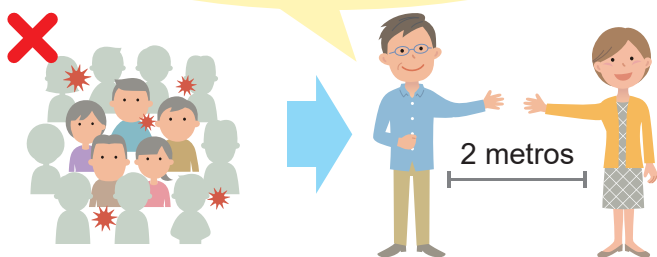


Pedimos sua colaboração para prevenir a propagação da infecção pelo novo coronavírus

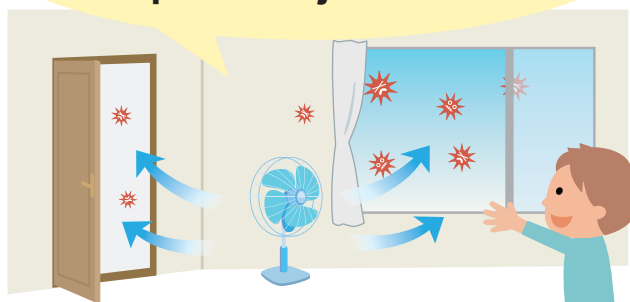
Evite "ambiente fechado", "ambiente com aglomeração" e "contato pessoal próximo"!

• Tenha como meta **evitar completamente essas três situações**. Mesmo ao ar livre, cuidado com aglomerações e contatos próximos!

Mantenha distância suficiente de outras pessoas!



Ventilação do recinto!
Abrindo com frequência portas e janelas.



Mesmo ao ar livre, evite exercícios que propiciam aglomeração!

Não há problema se for caminhada ou jogging de poucas pessoas.



Mantenha a distância também nos restaurantes!

- Evite refeição em grupo de muitas pessoas.
- Sente-se à mesa deixando uma cadeira vazia nos seus dois lados.
- Sente-se alternadamente.



Coloque a máscara quando for conversar!



5 minutos de conversa equivale a uma tosse.



Evite conversar no trem e no elevador!

